

MY SOLAR
BATTERY

| **MaviWatt®**

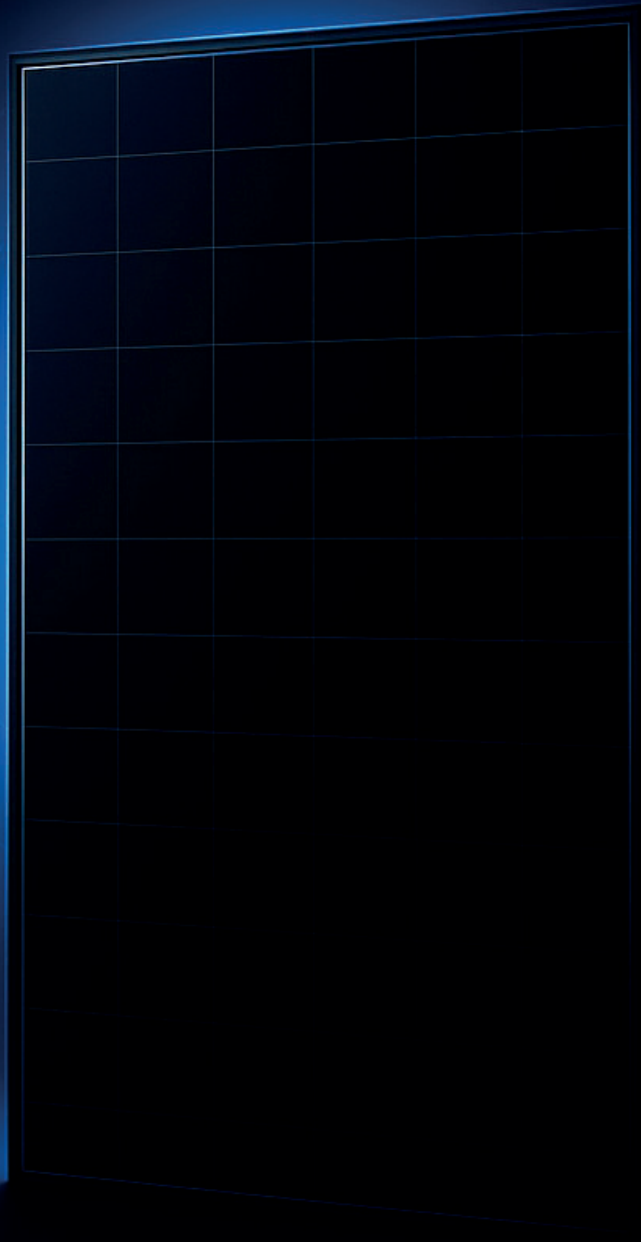
Connecté à la performance. Partenaire du réseau MaviWatt.

PULSE



24.5%
Rendement Max.

Anti-Ombre
Intelligent



**Conçu pour durer,
designé pour performer.**

24.5%
RENDEMENT MAX.
DU MODULE

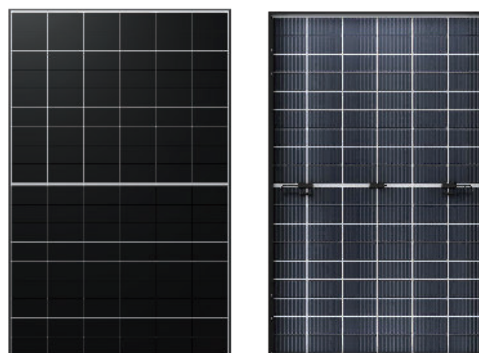
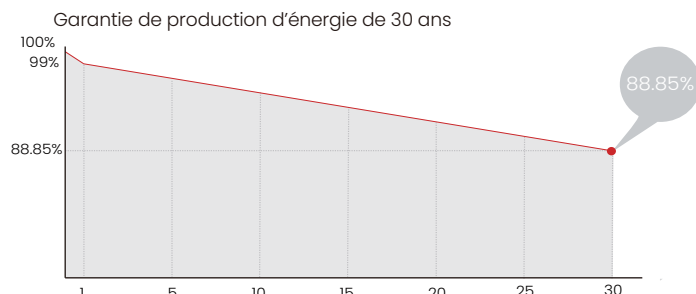
Bi-verre
MODULE
BI-FACIAL BI-VERRE

<1%
DEGRADATION DE LA PUISSANCE
LA PREMIERE ANNEE

0.35%
DEGRADATION DE LA PUISSANCE
2-30 ANS

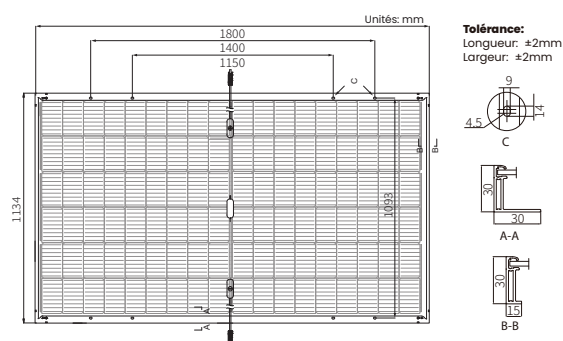
BC-CELL
TEMPERATURE DE
FONCTIONNEMENT REDUITE

Valeur additionnelle



Paramètres mécaniques

Type de cellule TaiRay	108 (6×18)
Boîte de jonction	IP68
Câble de sortie	4mm ² ±1200mm
Type de connecteurs	MC4-EVO2A (1 500V)
Verre	Bi-Verres 2.0mm +1.6mm semi trempé
Cadre	Cadre en alliage d'aluminium anodisé noir
Poids	23.5kg
Dimensions	1800×1134×30mm
Emballage	36pcs par palette / 216pcs par 20GP / 864pcs par 40HC



Caractéristique électriques

STC : AM1.5 1000W/m² 25°CNOCT : AM1.5 800W/m² 20°C 1m/s

Tolérance de puissance: ±3%

Type de module	MW485MIIP-B54HBT		MW490MIIP-B54HBT		MW495MIIP-B54HBT		MW500MIIP-B54HBT	
Condition de test	STC	NOCT	STC	NOCT	STC	NOCT	STC	NOCT
Puissance maximale (P _{max} /W)	485	369	490	373	495	377	500	381
Tension à vide (V _{oc} /V)	40.64	38.61	40.75	38.73	40.86	38.84	40.97	38.95
Courant de court-circuit (I _{sc} /A)	15.08	12.10	15.18	12.19	15.28	12.27	15.38	12.35
Tension au point de puissance max (V _{mp} /V)	33.62	31.93	33.73	32.05	33.84	32.16	33.95	32.27
Courant au point de puissance max (I _{mp} /A)	14.43	11.56	14.53	11.65	14.63	11.73	14.73	11.81
Rendement du module (%)	23.8		24.0		24.3		24.5	

Paramètres de fonctionnement

Température de fonctionnement	-40°C ~ +85°C
Tolérance de puissance de sortie	± 3%
Tension maximale du système	DC1500V (IEC)
Valeur nominale maximale des fusibles en série	30A
Température nominale de fonctionnement des cellules	45±2°C
Classe de protection	Class II
Bifacialité	70±5%
Classement au feu	IEC Class C

Charge mécanique

Charge statique maximale face avant	5400Pa
Charge statique maximale face arrière	2400Pa
Résistance à la grêle	Grêlons de 30mm à la vitesse de 23m/s

Temperature Ratings (STC)

Coefficient de température, courant I _{sc}	+0.050%/°C
Coefficient de température, tension V _{oc}	-0.200%/°C
Coefficient de température P _{max}	-0.260%/°C

Certifications du système et des produits

IEC61215, IEC 61730
 ISO9001: Système de management de la qualité
 ISO14001: Système de management environnemental
 ISO45001: Santé et sécurité au travail
 IEC62941: Directive pour la qualification de la conception et l'homologation de modules

Les plus du MaviWatt PULSE

Rendement record jusqu'à 24,5%
 Cellules bi-faciales dernière génération
 Structure verre haute durabilité
 Certifié pour conditions extrêmes
 Compatible avec tous les systèmes de pose
 Garantie 30 ans produit + performance
 Gestion active de l'ombrage intégrée
 Technologie back contact sans stringers visibles - Esthétique premium